

УТВЕРЖДАЮ:
И.о.Председателя комитета Ивановской области
по лесному хозяйству

М.Ю.Яковлев

09.01.2025

Акт

лесопатологического обследования № 353-2024

лесных насаждений ОГКУ "Пучежское лесничество" (лесничество, лесопарк)

Ивановская область (субъект Российской Федерации)

Способ лесопатологического обследования: 1. Визуальный
2. Инструментальный

Место проведения

| Участковое лесничество | Урочище (дача) | Квартал | Выдел | Площадь выдела, га | Лесопатологический выдел | Площадь лесопатологического выдела, га |
|------------------------|----------------|---------|-------|--------------------|--------------------------|--|
| Зарайское | | 32 | 14 | 12,8 | | |
| | | | | | | |
| | | | | | | |
| | | | | | | |

Лесопатологическое обследование проведено на площади 12,80 га

Кадастровый номер участка: 37:14:000000:0001
_____ для участков, предоставленных в постоянное (бессрочное пользование, аренду)

Документ о праве пользования: Договор аренды от 09.06.2011 г. б/н
Заготовка древесины

_____ (тип документа о праве пользования, дата, номер, вид разрешенного использования лесов)

2.4.3. Поражено болезнями:

| Болезнь / возбудитель | Порода | Встречаемость (% от запаса насаждения) | Степень поражения лесного насаждения (слабая, средняя, сильная) |
|-----------------------|--------|--|---|
| | | | |
| | | | |
| | | | |

2.5. Выборке подлежит 85,8 % деревьев (указывается общий % запаса деревьев, подлежащих рубке, от общего запаса насаждения),

в том числе:

| | | | |
|--------------------------|-------------|-------------------------|-------|
| без признаков ослабления | _____ | % (причины назначения); | _____ |
| ослабленных | _____ | % (причины назначения) | _____ |
| сильно ослабленных | _____ | % (причины назначения) | _____ |
| усыхающих | _____ | % (причины назначения) | _____ |
| свежего сухостоя | _____ | %; | _____ |
| свежего ветровала | _____ | %; | _____ |
| свежего бурелома | _____ | %; | _____ |
| старого сухостоя | _____ | %; | _____ |
| старого ветровала | <u>61,6</u> | %; | _____ |
| старого бурелома | <u>24,2</u> | %; | _____ |

2.6. Полнота лесного насаждения после уборки деревьев, подлежащих рубке, составит 0.1
Критич. полнота для данной категории лесн. насаж. и преобл. породы составляет 0.3

ЗАКЛЮЧЕНИЕ к инструментальному обследованию участка.

С целью предотвращения негативных процессов или снижения ущерба от их воздействия назначено:

| Участковое лесничество | Урочище (дача) | Квартал | Выдел | Площадь выдела, га | Лесопатологический выдел | Площадь лесопатологического выдела, га | Вид мероприятия | Площадь мероприятия, га | Породы | Доля выбираемой древесины по запасу, % | Рекомендуемый срок проведения мероприятия |
|------------------------|----------------|---------|-------|--------------------|--------------------------|--|-----------------|-------------------------|----------|--|---|
| 1 | 2 | 3 | 4 | 5 | 6 | 7 | 8 | 9 | 10 | 11 | 12 |
| Зарайское | - | 32 | 14 | 12,8 | - | - | ССР | 12,80 | Б, ОС, Е | 100,0 | до 06.12.2026 г. |

Согласно п.47 приказа Минприроды РФ № 910 от 09.11.2020 г. в лесных насаждениях с наличием погибших деревьев, составляющих более 50% от запаса насаждения, поврежденного в результате воздействия сильных ветров, тяжести снега, затопления, упавших в результате пожара, назначение СОМ проводится визуально, а недостающая информация переносится из таксационных описаний.

Меры по обеспечению возобновления: в соответствии с правилами лесовосстановления от 29.12.2021 г № 1024

РЕКОМЕНДАЦИИ по проведению мероприятий, не относящихся к мероприятиям по предупреждению распространения вредных организмов.

- своевременная вывозка заготовленной древесины;
- надзор за состоянием насаждения.

Дата проведения ЛПО 06.12.2024 г.

Дата составления документа 18.12.2024 г.

Исполнитель работ по проведению лесопатологического обследования:

Фамилия, имя и отчество (при наличии) Кондратов Евгений Николаевич

Организация ООО "ИвПромАгроТрест"

Должность Инженер по лесопользованию

Подпись [подпись] Телефон 8(915)815-72-01

Ведомость лесных участков с выявленными несоответствиями таксационным описаниям

| 1 | 2 | 3 | 4 | 5 | 6 | 7 | 8 | 9 | 10 | Таксационная характеристика | | | | | | | | | Заложено пробных площадей | |
|-------------------------------|----------------|--------------|--------------------|--------------------------|--------------------------|-----|-----------------|----------------------------------|--|-----------------------------|--------|---------|-------------------|---------------------|----------|---------|---------|-----------------|---------------------------|-------------------|
| | | | | | | | | | | 11 | 12 | 13 | 14 | 15 | 16 | 17 | 18 | 19 | 20 | 21 |
| Год проведения лесоустройства | Номер квартала | Номер выдела | Площадь выдела, га | Целевое назначение лесов | Категория защитных лесов | ОЗУ | Источник данных | Номер лесопатологического выдела | Площадь лесопатологического выдела, га | состав | порода | возраст | средняя высота, м | средний диаметр, см | тип леса | полнота | бонитет | запас, куб.м/га | количество, шт. | общая площадь, га |
| 2021-2022 | 32 | 14 | 12,8 | Эксплуатационный | - | - | ТО | × | × | 6Б2Ос2Е | Б | 55 | 21 | 20 | ЕЧ | | 2 | 10 | - | - |
| | | | | | | | Ф | - | - | 6Б2ОС2Е | Б | 55 | 21 | 20 | ЕЧ | 0,7 | 2 | 170,00 | - | - |

Условные обозначения:

ТО - таксационные описания

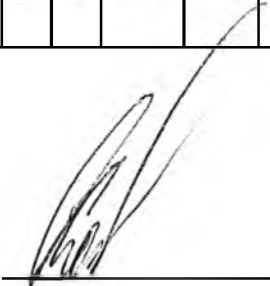
Ф - фактическая характеристика лесного насаждения

Исполнитель работ по проведению лесопатологического обследования:

Фамилия, имя и отчество (при наличии)

Кондратов Евгений Николаевич

Подпись



ВРЕМЕННАЯ ПРОБНАЯ ПЛОЩАДЬ № _____

1.1. Субъект Российской Федерации _____ Ивановская область _____

Лесничество _____ ОГКУ "Пучежское лесничество" _____

Участковое лесничество _____ Зарайское _____ Урочище (дача) _____

Квартал _____ 32 _____ Выдел _____ 14 _____ Площадь выдела _____ 12,8 _____ га.

Лесопатологический выдел _____ Площадь лесопатологического выдела _____ га.

1.2. Метод перече́та:

Сплошной, _____ ленты пере́чета, _____ круговые площадки постоянного радиуса, _____ реласкопические площадки
(нужное подчеркнуть)

Количество лент/площадок _____ - _____ шт. Размеры площадок (длина × ширина/радиус) _____ - _____ м.

Размер временной пробной площади: _____ - _____ га.

1.3. Фактическая таксационная характеристика насаждения:

Состав _____ 6Б2ОС2Е _____ возраст _____ 55 _____ лет; тип леса _____ ЕЧ _____ полнота _____ 0,7 _____

бонитет _____ 2 _____ Запас на га _____ 170,0 _____ кубм Возобновление _____ отсутствует _____

1.4. Номер очага вредных организмов: _____

Тип очага вредных организмов: _____ эпизодический _____ хронический _____ (подчеркнуть)

Фаза развития очага вредных организмов: _____ начальная, _____ нарастания численности,
собственно вспышка, _____ кризис _____ (подчеркнуть)

1.5. Причина ослабления, повреждения насаждения и время:


воздействия сильных ветров прошлых лет, повлекшие наклон более 10°, изгиб или вывал деревьев (код 821), воздействия шквалистых и ураганных ветров прошлых лет, повлекшие слом стволов деревьев (код 822). Время ослабления, повреждения насаждения - 2021 г.

Состояние насаждения : _____ усыхающее лесное насаждение _____

Средневзвешенная категория состояния насаждения : _____ 4,43 _____

1.6. Назначенные мероприятия: _____ сплошная санитарная рубка _____

Исполнитель работ по проведению лесопатологического обследования:

Фамилия, имя и отчество (при наличии) _____ Кондратов Евгений Николаевич _____ Подпись _____ 

Дата составления документа _____ 18.12.2024 г. _____

ВЕДОМОСТЬ ПЕРЕЧЕТА ДЕРЕВЬЕВ

(для сплошного, ленточного и перечета на круговых площадках постоянного радиуса)

По насаждению:

средневзвешенная категория состояния

4,43

| Ступени толщины, см | Количество деревьев по категориям состояния, шт. | | | | | | | | | | | | | | | | Всего | |
|----------------------------------|--|---|---|---|---|---|---|---|----|----|-----------|----|----|-----------|----|----|-------------|------------------------------------|
| | 1 | | 2 | | 3 | | 4 | | 5 | | 5 (а,б,в) | | | 5 (г,д,е) | | | шт. / куб.м | в т. ч. подлежит рубке, % |
| | Н | З | Н | З | Н | З | Н | З | Н | З | Н | З | О | Н | З | О | | |
| 1 | 2 | 3 | 4 | 5 | 6 | 7 | 8 | 9 | 10 | 11 | 12 | 13 | 14 | 15 | 16 | 17 | 18 | 19 |
| 8 | | | | | | | | | | | | | | | | | | |
| 12 | | | | | | | | | | | | | | | | | | |
| 16 | | | | | | | | | | | | | | | | | | |
| 20 | | | | | | | | | | | | | | | | | | |
| 24 | | | | | | | | | | | | | | | | | | |
| 28 | | | | | | | | | | | | | | | | | | |
| 32 | | | | | | | | | | | | | | | | | | |
| 36 | | | | | | | | | | | | | | | | | | |
| 40 | | | | | | | | | | | | | | | | | | |
| 44 | | | | | | | | | | | | | | | | | | |
| 48 | | | | | | | | | | | | | | | | | | |
| 52 | | | | | | | | | | | | | | | | | | |
| 56 | | | | | | | | | | | | | | | | | | |
| 60 | | | | | | | | | | | | | | | | | | |
| Итого, шт. | | | | | | | | | | | | | | | | | | |
| Итого, куб.м | | | | | | | | | | | | | | | | | | |
| Итого, % от запаса по насаждению | | | | | | | | | | | | | | | | | | |

Условные обозначения: Н - не заселено (не поражено, не повреждено), З - заселено стволовыми вредителями (поражено болезнями, повреждено огнем), О - отработано стволовыми вредителями.

Порода:

Береза

Средневзвешенная категория состояния

4,41

| Ступени толщины, см | Количество деревьев по категориям состояния, шт. | | | | | | | | | | | | | | | | Всего | |
|------------------------------|--|---|---|---|---|---|---|---|----|----|-----------|----|----|-----------|----|----|-------------|------------------------------------|
| | 1 | | 2 | | 3 | | 4 | | 5 | | 5 (а,б,в) | | | 5 (г,д,е) | | | шт. / куб.м | в т. ч. подлежит рубке, % |
| | Н | З | Н | З | Н | З | Н | З | Н | З | Н | З | О | Н | З | О | | |
| 1 | 2 | 3 | 4 | 5 | 6 | 7 | 8 | 9 | 10 | 11 | 12 | 13 | 14 | 15 | 16 | 17 | 18 | 19 |
| 8 | | | | | | | | | | | | | | | | | | |
| 12 | | | | | | | | | | | | | | | | | | |
| 16 | | | | | | | | | | | | | | | | | | |
| 20 | | | | | | | | | | | | | | | | | | |
| 24 | | | | | | | | | | | | | | | | | | |
| 28 | | | | | | | | | | | | | | | | | | |
| 32 | | | | | | | | | | | | | | | | | | |
| 36 | | | | | | | | | | | | | | | | | | |
| 40 | | | | | | | | | | | | | | | | | | |
| 44 | | | | | | | | | | | | | | | | | | |
| 48 | | | | | | | | | | | | | | | | | | |
| 52 | | | | | | | | | | | | | | | | | | |
| 56 | | | | | | | | | | | | | | | | | | |
| 60 | | | | | | | | | | | | | | | | | | |
| Итого, шт. | | | | | | | | | | | | | | | | | | |
| Итого, куб.м | | | | | | | | | | | | | | | | | | |
| Итого, % от запаса по породе | | | | | | | | | | | | | | | | | | |

Причины назначения в рубку деревьев категорий состояния:

1

2

Порода: Осина средневзвешенная категория состояния 4,40

| Ступени толщины, см | Количество деревьев по категориям состояния, шт. | | | | | | | | | | | | | | | | Всего | |
|------------------------------------|--|---|---|---|---|---|---|---|----|----|-----------|----|----|-----------|----|----|-------------|------------------------------------|
| | 1 | | 2 | | 3 | | 4 | | 5 | | 5 (а,б,в) | | | 5 (г,д,е) | | | шт. / куб.м | в т. ч. подлежит рубке, % |
| | Н | З | Н | З | Н | З | Н | З | Н | З | Н | З | О | Н | З | О | | |
| 1 | 2 | 3 | 4 | 5 | 6 | 7 | 8 | 9 | 10 | 11 | 12 | 13 | 14 | 15 | 16 | 17 | 18 | 19 |
| 8 | | | | | | | | | | | | | | | | | | |
| 12 | | | | | | | | | | | | | | | | | | |
| 16 | | | | | | | | | | | | | | | | | | |
| 20 | | | | | | | | | | | | | | | | | | |
| 24 | | | | | | | | | | | | | | | | | | |
| 28 | | | | | | | | | | | | | | | | | | |
| 32 | | | | | | | | | | | | | | | | | | |
| 36 | | | | | | | | | | | | | | | | | | |
| 40 | | | | | | | | | | | | | | | | | | |
| 44 | | | | | | | | | | | | | | | | | | |
| 48 | | | | | | | | | | | | | | | | | | |
| 52 | | | | | | | | | | | | | | | | | | |
| 56 | | | | | | | | | | | | | | | | | | |
| 60 | | | | | | | | | | | | | | | | | | |
| Итого, шт. | | | | | | | | | | | | | | | | | | |
| Итого, куб.м | | | | | | | | | | | | | | | | | | |
| Итого, % от запаса по породе | | | | | | | | | | | | | | | | | | |

Причины назначения в рубку деревьев категорий состояния:

1

2

3

4

Порода: Ель средневзвешенная категория состояния 4,52

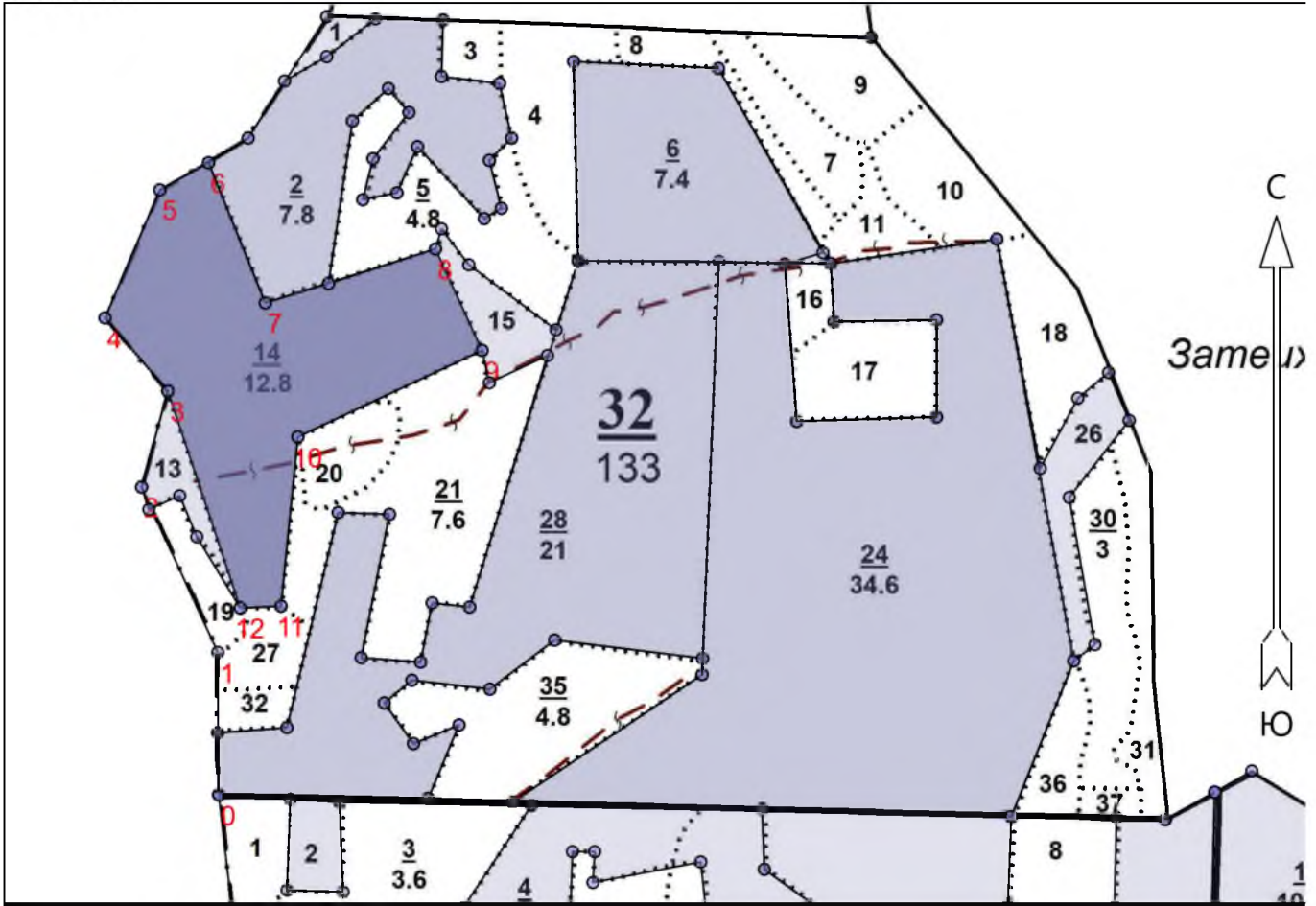
| Ступени толщины, см | Количество деревьев по категориям состояния, шт. | | | | | | | | | | | | | | | | Всего | |
|------------------------------------|--|---|---|---|---|---|---|---|----|----|-----------|----|----|-----------|----|----|-------------|------------------------------------|
| | 1 | | 2 | | 3 | | 4 | | 5 | | 5 (а,б,в) | | | 5 (г,д,е) | | | шт. / куб.м | в т. ч. подлежит рубке, % |
| | Н | З | Н | З | Н | З | Н | З | Н | З | Н | З | О | Н | З | О | | |
| 1 | 2 | 3 | 4 | 5 | 6 | 7 | 8 | 9 | 10 | 11 | 12 | 13 | 14 | 15 | 16 | 17 | 18 | 19 |
| 8 | | | | | | | | | | | | | | | | | | |
| 12 | | | | | | | | | | | | | | | | | | |
| 16 | | | | | | | | | | | | | | | | | | |
| 20 | | | | | | | | | | | | | | | | | | |
| 24 | | | | | | | | | | | | | | | | | | |
| 28 | | | | | | | | | | | | | | | | | | |
| 32 | | | | | | | | | | | | | | | | | | |
| 36 | | | | | | | | | | | | | | | | | | |
| 40 | | | | | | | | | | | | | | | | | | |
| 44 | | | | | | | | | | | | | | | | | | |
| 48 | | | | | | | | | | | | | | | | | | |
| 52 | | | | | | | | | | | | | | | | | | |
| 56 | | | | | | | | | | | | | | | | | | |
| 60 | | | | | | | | | | | | | | | | | | |
| Итого, шт. | | | | | | | | | | | | | | | | | | |
| Итого, куб.м | | | | | | | | | | | | | | | | | | |
| Итого, % от запаса по породе | | | | | | | | | | | | | | | | | | |

Причины назначения в рубку деревьев категорий состояния:

1

Абрис участка леса
Зарайское уч. л-во, кв.32 выд.14 пл.12,8 га

М 1 : 10000



Условные обозначения

| | | | |
|--------------------------|--|----------------------------|--|
| Эксплуатационный участок | | Неэксплуатационный участок | |
| Без имени | | | |

| № квартала | № выдела | № лесопатологического выдела | Размеры ленты (круговой площадки) перечёта | | | | | Координаты начала, конца и поворотных точек лент перечёта / центров круговых площадок перечёта |
|------------|----------|------------------------------|--|----------|-----------|-----------|-------------|--|
| | | | № ленты (площадки) | Длина, м | Ширина, м | Радиус, м | Площадь, га | |
| 32 | 14 | | | | | | 12,8 | |
| | | | | | | | | |
| | | | | | | | | |
| | | | | | | | | |
| | | | | | | | | |
| | | | | | | | | |

Исполнитель работ по проведению лесопатологического обследования:

Фамилия, имя и отчество (при наличии)

Кондратов Е.Н.

Подпись

Дата составления документа 18.12.2024

Пространственное размещение лесопатологических выделов

(включается в Акт при выделении лесопатологических выделов, для указания пространственного расположения повреждённых и погибших насаждений)

| Номера точек | Координаты | |
|--------------|-------------------|-------------------|
| | Широта | Долгота |
| 0 | 56° 56' 45.93000" | 42° 45' 00.77336" |
| 1 | 56° 56' 52.28108" | 42° 45' 00.70121" |
| 2 | 56° 56' 59.65171" | 42° 44' 54.46421" |
| 3 | 56° 57' 03.93944" | 42° 44' 56.60818" |
| 4 | 56° 57' 07.19952" | 42° 44' 51.47565" |
| 5 | 56° 57' 12.90468" | 42° 44' 55.95849" |
| 6 | 56° 57' 14.11696" | 42° 44' 59.94534" |
| 7 | 56° 57' 07.86816" | 42° 45' 04.58450" |
| 8 | 56° 57' 10.27426" | 42° 45' 18.50042" |
| 9 | 56° 57' 05.74694" | 42° 45' 22.31251" |
| 10 | 56° 57' 01.89032" | 42° 45' 07.24862" |
| 11 | 56° 56' 54.34292" | 42° 45' 05.87014" |
| 12 | 56° 56' 54.26011" | 42° 45' 02.53020" |

Исполнитель работ по проведению лесопатологического обследования:

Фамилия, имя и отчество (при наличии)

Кондратов Е.Н.

Подпись



Дата составления документа 18.12.2024

Таксационное описание

ОГКУ <Пучежское лесничество> Зарайское участковое лесничество
 Категория лесов: Эксплуатационные леса

Квартал: 32

| № | Вид | Площадь, га | Состав | Этажность | Возраст | Диаметр | Класс | Группа | Бонитет | Тип | Плотность | Запас сырья | Запас на выдел | Единицы | Захламленность | Хозяйственные распоряжения |
|---|-----|-------------|--------|-----------|---------|---------|-------|--------|---------|-----|-----------|-------------|----------------|---------|----------------|----------------------------|
|---|-----|-------------|--------|-----------|---------|---------|-------|--------|---------|-----|-----------|-------------|----------------|---------|----------------|----------------------------|

| | | | | | | | | | | | | | | | | | |
|---|------|--|------------------------------|----------------------|----------------------|----------------|---|---|---|----------|----|-----|-----|----------------------|------------------|-----|----------------------------------|
| 7 | 1,7 | 7Б2С1Е | 1 В 23 С Е | 75 22 20 | 23 20 20 | 24 20 20 | 8 | 4 | 2 | СЧ ВЗ | ,4 | 110 | 187 | 131 37 19 | 2 1 1 | 17 | РУБКА СОХР. ПДР МИНЕРАЛИЗАЦИЯ |
| подрост: 10Е (20) 3,0 м, 1,5 тыс. шт/га подлесок: Р КРЛ СРЕДНИЙ повреждение ВЕТРОВАЛОМ, 21 г., БЕРЕЗА, СРЕДНЯЯ ПОВРЕЖДЕННОСТЬ | | | | | | | | | | | | | | | | | |
| 8 | 1,3 | 7ОСЗБ+Е | 1 ОС 18 Б | 35 17 | 18 17 | 20 16 | 4 | 3 | 1 | ЕЧ ВЗ | ,6 | 150 | 195 | 136 59 | 3 2 | 52 | |
| подлесок: Р СРЕДНИЙ повреждение ВЕТРОВАЛОМ, 21 г., ОСИНА, СРЕДНЯЯ ПОВРЕЖДЕННОСТЬ | | | | | | | | | | | | | | | | | |
| 9 | 2,1 | 5Б2ОС2Е1С | 1 Б 12 ОС Е С | 35 13 10 12 | 12 12 10 10 | 10 12 | 4 | 2 | 2 | ЕЧ ВЗ | ,6 | 60 | 126 | 63 25 25 13 | 2 3 1 1 | 32 | |
| подлесок: Р РЕДКИЙ повреждение ВЕТРОВАЛОМ, 21 г., БЕРЕЗА, СЛАБАЯ ПОВРЕЖДЕННОСТЬ | | | | | | | | | | | | | | | | | |
| 10 | 2,2 | НАСАЖД. ПОГИВШЕЕ 6Е4Б | Е Е Б | 45 | | | | | | ЕЧ ВЗ | | | | | | 242 | |
| повреждение ВЕТРОВАЛОМ, 21 г., ЕЛЬ, СИЛЬНАЯ ПОВРЕЖДЕННОСТЬ | | | | | | | | | | | | | | | | | |
| 11 | ,9 | БОЛОТО ПЕРЕХОДНОЕ, ОСОКО-СФАГНОВОЕ, зарастание 30% БЕРЕЗА | | | | | | | | | | | | | | | |
| 13 | 1,0 | НАСАЖД. ПОГИВШЕЕ 7Е1С2Б | Е Е С Б | 65 | | | | | | ЕЧ ВЗ | | | | | | 170 | |
| повреждение ВЕТРОВАЛОМ, 21 г., ЕЛЬ, СИЛЬНАЯ ПОВРЕЖДЕННОСТЬ | | | | | | | | | | | | | | | | | |
| 14 | 12,8 | НАСАЖД. ПОГИВШЕЕ единичные деревья 6Б2ОС2Е | Б ОС Е В ОС Е | 55 22 20 55 | 21 22 20 | 20 24 20 | | | | ЕЧ ВЗ | | 10 | | 77 26 25 | 2048 | | |
| повреждение ВЕТРОВАЛОМ, 21 г., БЕРЕЗА, СИЛЬНАЯ ПОВРЕЖДЕННОСТЬ | | | | | | | | | | | | | | | | | |

СПЛОМ. САЯРУБКА
 Л. КУЛЬТУРЫ

